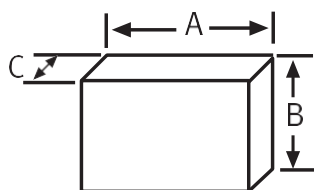




## GRUPOS DE PRESIÓN DE GASÓLEO GRAN CAUDAL GP-GC

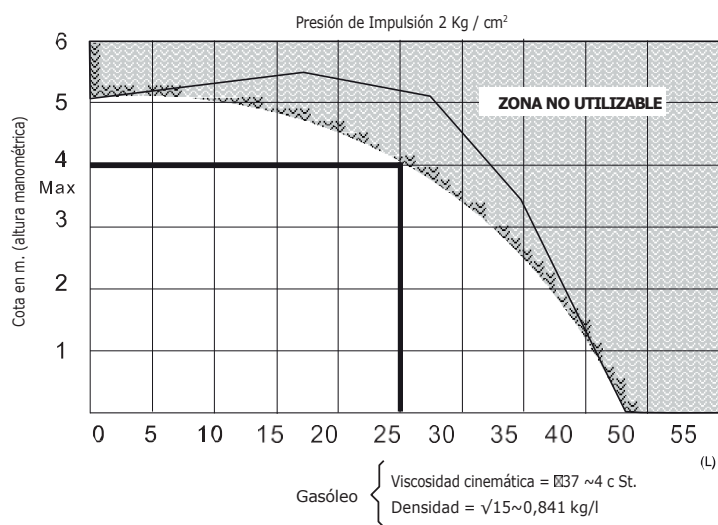
MODELO		GP-2200 NT GP-2200 GE	GP-3200 NT GP-3200 GE	GP-4200 NT GP-4200 GE	GP-6500 NT GP-6500 GE	GP-8500 NT GP-8500 GE	GP-12000 NT GP-12000 GE
CAUDAL	l/h	2.200	3.200	4.200	6.500	8.500	12.000
CONEXIÓN A LA HIDRÁULICA CIRCUITO (Ø ROSCA / Ø MM)	ASPIRACIÓN	1" F	1 1/2" F	1 1/2" F	2" F	2" F	2" F
	IMPULSIÓN	3/4" F	1" F	1" 1/4" F	1" 1/2" F	1" 1/2" F	2" F
TENSIÓN DE ALIMENTACIÓN	VOLTIOS	400 D	400 D	400 D	400 D	400 D	400 D
POTENCIA DEL MOTOR	C.V.	2	2	3	4	4	5,5
	KW	1,5	1,5	2	3	3	4
MÁXIMO. PRESIÓN	Kg/cm <sup>2</sup>	6	6	6	6	6	6
LA VÁLVULA DE SEGURIDAD SE ABRE EN:	Kg/cm <sup>2</sup>	6,5	6,5	6,5	6,5	6,5	6,5
		55	55	55	55	55	55

- Sujeto a cambios técnicos.

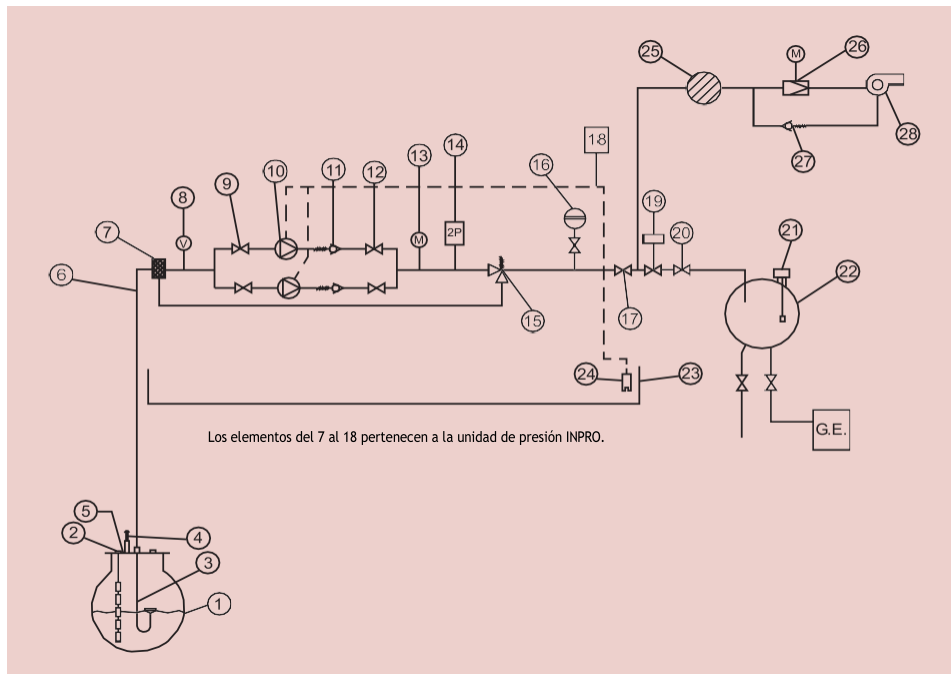


MODELO	GP-2200 GC	GP-3200 GC	GP-4200 GC	GP-6500 GC	GP-8500 GC	GP-12000 GC
A	1200	1200	1200	1200	1200	1200
B	1800	1800	1800	1800	1800	1800
C	85	85	85	85	85	85
Peso Aprox NT (kg)	99	105	110	120	135	140
Peso Aprox GE (kg)	117	127	136	147	164	171

### Diagrama de aspiración



## GRUPOS DE PRESIÓN DE GASÓLEO GRAN CAUDAL GP-GC



- 1) Tanque de almacenamiento principal
- 2) Indicador de nivel remoto
- 3) Aspiración flotante
- 4) Camiseta de ventilación
- 5) Boca de inspección
- 6) Tubo de succión
- 7) Filtro
- 8) Vacuómetro
- 9) Válvula de cierre rápido
- 10) Bomba eléctrica de engranajes
- 11) Válvula antirretoma
- 12) Válvula de cierre rápido (solo para GP-1500)
- 13) Manómetro
- 14) Presostato de doble propósito
- 15) Válvula de seguridad de escape conducido
- 16) Vaso de expansión de membrana
- 17) Válvula de cierre rápido
- 18) Sistema de control eléctrico de la unidad de presión (mando alternativo)
- 19) Válvula de accionamiento eléctrico
- 20) Limitador de caudal
- 21) SMMR 1 Interruptor de nivel
- 22) Tanque diario
- 23) Bandeja de goteo
- 24) Detección de fugas
- 25) Filtro
- 26) Manómetro
- 27) Válvula antirretoma
- 28) Quemador

### Grupo de presión de GASÓLEO y HVO GP-GC

Motor, motobomba de engranajes, acoplamiento, colector, filtro, vacuómetro, manómetro, válvula antirretorno, válvula de seguridad, válvula de cierre para línea de alimentación y descarga, presostato regulable, vaso de expansión, válvula de seguridad a 6 bar. Bandeja colectora y sensor de detección de fugas con cable de sonda de 0,75 m. Salidas de relé libre de tensión para el sistema de control central de gestión de edificios, con 6 señales (BMS)

Protección del motor IP-55.

La unidad está construida y probada de acuerdo con la norma DIN EN 12514-1

### Accesorios y adaptaciones

- Salida de relé libre tensión para control desde el Sistema de Gestión de Edificios centralizado, en kit de 3, 4 o 6 señales (2 térmicas, motores 1 o 2 ON, baja presión y Leak safety ON).
- Sistema de alarma GSM por mensajes SMS, o conexión a módem.
- Adaptación del grupo de presión para alta presión, condiciones de trabajo superiores a 4 Kg/cm
- Bandejas colectoras de fugas con detectores de infrarrojos (de serie en GP-800 y GP-1500).
- Modificaciones para adaptarse a entornos específicamente regulados con equipos tropicalizados o ATEX.
- Electroválvulas con limitadores bajos, para automatizar el llenado de depósitos de alimentación de generadores eléctricos.
- Interruptor de presión de línea para señalar baja presión.
- Rampa de entrada del quemador.